

保健センター

本学では保健センターを設置し、学生ならびに教職員の心身の健康管理・維持増進に努めています。

保健センターでは、その課題・目的の達成に向けて、「保健室」と「学生相談室」を設け、「こころ」と「からだ」の両面から支援する体制をとっています。

保健室では、学内における学生および教職員の身体面の健康保持・増進に関する相談に応じています。また、学内で突然の傷病などが発生した場合、応急処置を講ずるとともに、適宜安静・休養できる設備を完備しています。さらに、症状に応じて関係する他部署や外部の医療機関と連携しながら、協働支援にも努めています。

学生相談室では、カウンセラーが学校内、家族内の対人トラブルはもとより、自己の性格・友人関係、実習・進路に伴う就学に関する相談、さらに性の問題や心身障害等の相談など様々な「悩み」に応じています。

近年では、相談内容の多種多様化、相談主訴の深刻化傾向などが顕著になる一方、予防・啓発的な相談活動も行っています。

保健室、学生相談室では、学生だけではなく必要に応じて保護者等とのカウンセリング（相談）、教職員へのコンサルテーション（支援）、さらに関係部署間のコーディネーション（調整）を行っています。また、外部医療機関とのコラボレーション（協働）に努めています。

相談日・時間は？

相談日：月～金曜日

相談時間：10:00～17:00

誰が利用できるの？

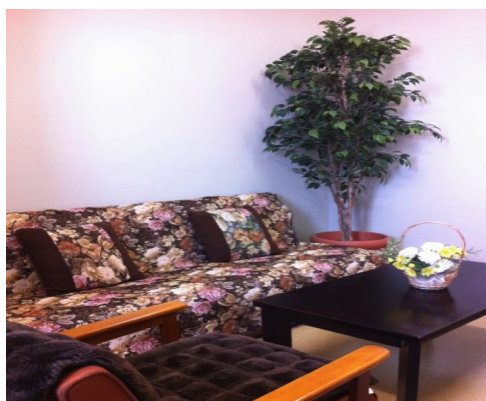
☆東大阪大学・東大阪短期大学の学生なら、誰でも利用できます。

☆保護者の方からの相談も受け付けています。

☆必要な場合は、保健室と連携して学生の援助を行います。

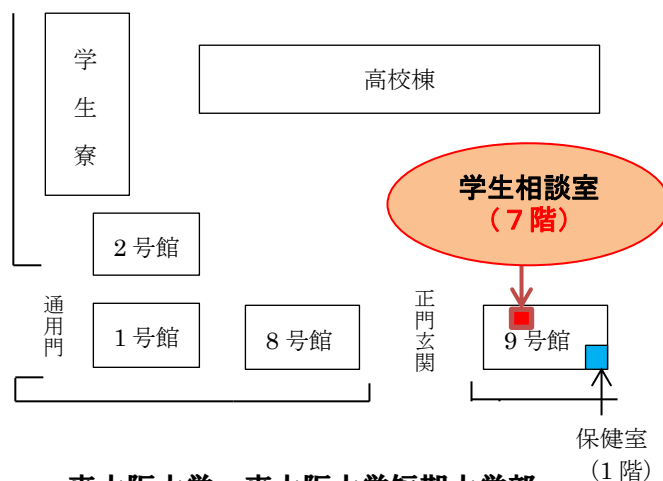
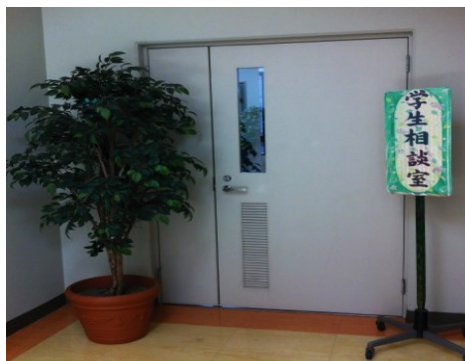
相談料はいくら？

無料です



場所は？

9号館の7階にあります。
※エレベータで上がり、奥にすすむと左手にあります。



東大阪大学・東大阪大学短期大学部
保健センター 学生相談室

〒577-8567 東大阪市西堤学園町3-1-1

代表番号 06-6782-2824

直通電話 090-3870-7461

(内線: 395)

メール shinri01@higashiosaka.ac.jp

学生相談室のご案内



東大阪大学
東大阪大学短期大学部
保健センター
学生相談室

Higashiosaka College
Higashiosaka Junior College
Health center
Counseling Room

学生相談室は学生生活のやすらぎの場です。

学生相談室って何をするとところ？

☆悩みの内容は十人十色。学生相談室では、学生生活を送る上で出会う様々な問題や悩みについて、安心して話合うことができます。

- ちょっと疲れたとき、一人で休憩したいときにも、どうぞ。
- 一人では行きにくいな... という人は友達と一緒にどうぞ。

◇ ◇ ◇

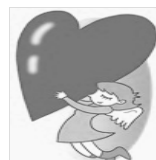
その他、心理テストや職業興味テスト箱庭なども置いています。興味のある方は申し出てください。



お昼休みは憩いの場として開放
～ご自由にお入りください～

こんなことで悩んでいませんか？

- ◇ 人間関係について
- ◇ 自分自身の悩みについて
- ◇ 学業や将来について
- ◇ 生活全般について
- ◇ なんとなく不安・・・



学生相談室は皆さんが
やすらぐための場所です。
お気軽にお立ち寄りください。
お待ちしております・・・。

相談室に入りづらい時には、
相談したいこと・聞きたいことを
右の **相談室カード** に書いて
相談箱に入れてください。
こちらから連絡しますので連絡先を
忘れず記入してください。

😊 相談カード 😊

キ
リ
ト
リ

相談に関するすべてのプライバシーは
固く守られます。

クラス

(保護者様はお子様のクラスをご記入ください。)

氏名

相談者：本人・保護者・友人・その他

(○をご記入ください)

連絡先 (電話番号・メールアドレス等)

相談箱

相談室前・保健室内